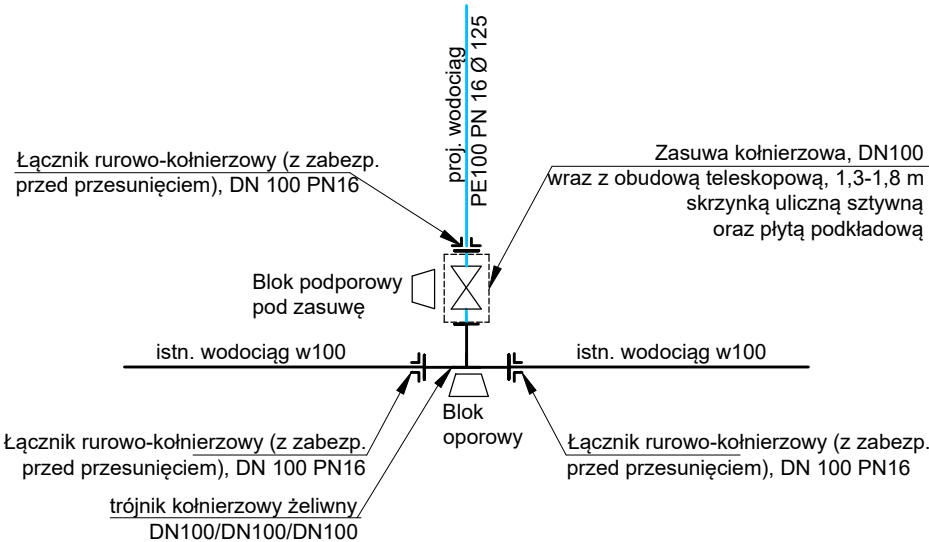
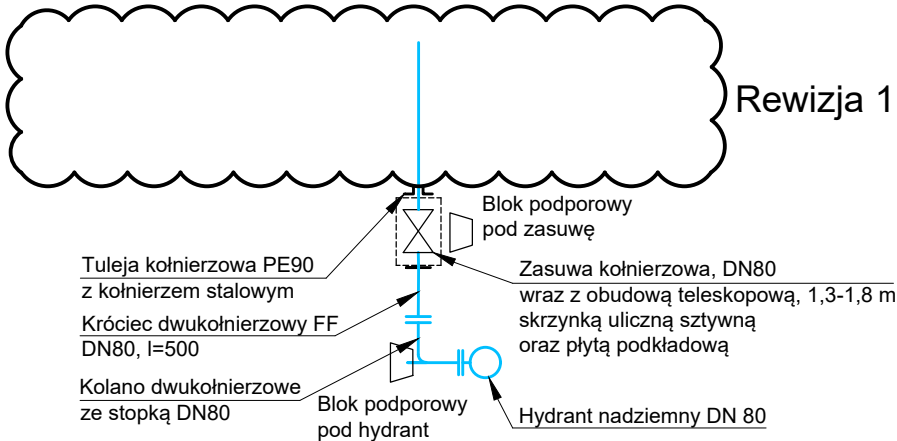


NR ZMIANY	TREŚĆ MODYFIKACJI
Rewizja 1	Zmiana przebiegu przyłącza wody do proj. budynku, montaż studni wodomierzowej dla hydrantu

Schemat montażowy - węzeł "w3"



Schemat montażowy - węzeł hydrantowy



ART-FAKTORY Sp. z o.o. Sp. k.
39-200 Dębica, ul. Powstania Styczniowego 4
tel-fax +48 14 6813 565
REGON 691539933
NIP 872-20-81-549
KRS 0000803571



BUDOWA NOWEGO BUDYNKU USŁUGOWEGO ORAZ PRZEBUDOWA, ROZBUDOWA I CZĘŚCIOWA ZMAÑA SPOSOBU UŻYTKOWANIA ISTNIEJĄCEGO BUDYNKU BIUROWO-USŁUGOWEGO NA BUDYNEK USŁUGOWY NA POTRZEBY KRAŚNICKIEJ AKADEMII ROZWOJU, WRAZ Z NIEZBĘDNĄ INFRASTRUKTURĄ TECHNICZNĄ

Lokalizacja
23-200 Kraśnik, ul. Sikorskiego 22, dz. 100/26, 100/27, 100/28 obręb Północ
Inwestor
Miasto Kraśnik
Adres Inwestora
23-200 Kraśnik, ul. Lubelska 84,

Branża Przyłącz i zewn. instalacje wod-kan, kan. deszcz.
PROJEKT TECHNICZNY/WYKONAWCZY

Schematy montażowe węzłów wodociągowych - rewizja 1

Gen. Projektant mgr inż. arch. Paweł Spędzia Podpis
UAN-I-7342/424/94 ARCHITEKTONICZNE, BEZ OGR.

Projektował mgr inż. Wioletta Spędzia Podpis
NBUA-7342/62/98 INSTALACJE SANITARNE, BEZ OGR.

Opracował Podpis

Sprawdził inż. Janusz Mitek Podpis
VII/I/7342/118/93 INSTALACJE SANITARNE, BEZ OGR.

Data Luty 2026 PTW/PiZIS-5
Skala Nr proj. 03/2025